

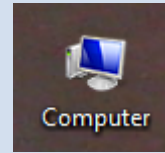
TESTEN SIE SICH...

Wissen Sie wo Sie in Windows 7...

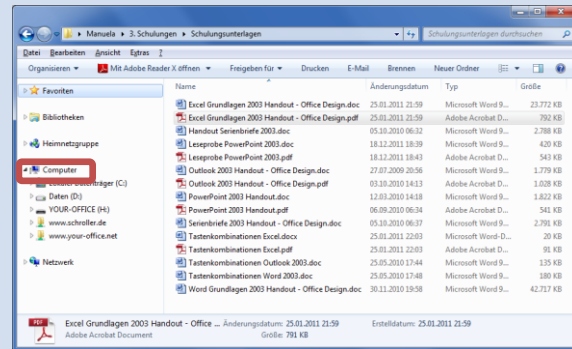
- den Arbeitsplatz wieder finden?

Wählen / klicken Sie...

Der ehemalige Icon **ARBEITSPLATZ** heißt jetzt **COMPUTER**.

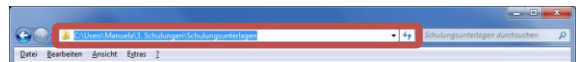


Alternativ:



- den Pfad wie früher in der Adresszeile angezeigt bekommen?

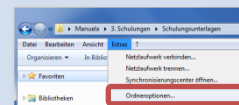
Klicken Sie im Windows Explorer einfach in die ehemalige Adressleiste.



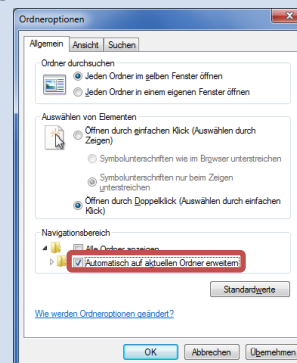
Sie haben dann die Möglichkeit diese wie gewohnt zu kopieren.

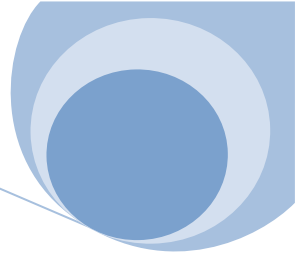
- sich das aufklappen der Ordnerstruktur wieder einstellen?

Wählen Sie in der Menüleiste des Windows Explorers **EXTRAS / ORDNEROPTIONEN**.



Setzen Sie bei Automatisch auf aktuellen Ordner erweitern:





Wissen Sie wo Sie in Windows 7...

Wählen / klicken Sie...

Sollte Ihnen im Windows Explore keine Menüleiste angezeigt werden, aktivieren Sie diese wie folgt:

